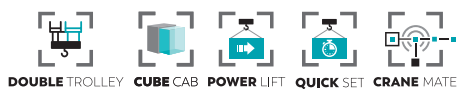


1100 Series

DTA Doble Carro SR/DR Automático. / Double Trolley Automatic SR/DR. / Double Chariot SM/DM Automatique. / Doppel Katze mit automatischer Umschierung. / Carrello doppio SR/DR automatico. / Автоматическое переключение на двоянную каретку.  
 STM Simple Carro SR/DR Manual. / Simple Trolley Manual SR/DR. / Simple Chariot SM/DM Manuel. / Einfach Katze mit manueller Umschierung. / Carrello singolo SR/DR manuale. / Механическое (ручное) переключение на одинарную каретку.

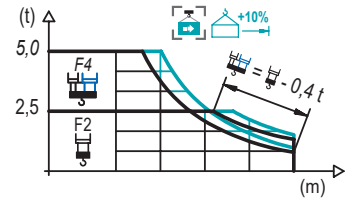


**DIAGRAMA DE CARGAS**

Load chart / Diagramme de charges / Lastdiagramm / Diagramma di carico / Диаграмма распределения нагрузки

**DTA**

R	5,0 t		2,5 t		F4					F2										↔(m) ⇅(kg)		
	↔	⇅	↔	⇅	10,0	15,0	20,0	25,0	30,0	32,5	35,0	37,5	40,0	42,5	45,0	47,5	50,0	52,5	55,0		57,5	60,0
60,0	17,1	29,2   33,2	5000					4120	3100	2500	2500	2350	2160	2000	1860	1730	1620	1520	1430	1340	1270	1200
	18,3	27,5   30,5	5000					4480	3390	2670	2500	2500	2360	2180	2030	1900	1770	1660	1570	1480	1400	1320
57,5	18,3	31,5   35,7	5000					4490	3400	2680	2500	2500	2370	2190	2040	1900	1780	1670	1570	1480	1400	
	19,7	33,9   38,6	5000					4900	3720	2950	2650	2500	2500	2390	2230	2080	1950	1830	1720	1630	1540	
55,0	20,8	35,9   40,9	5000					3990	3170	2850	2580	2500	2500	2390	2230	2090	1970	1850	1750			
	22,4	38,7   44,2	5000					4380	3490	3150	2860	2610	2500	2500	2440	2290	2160	2040	1920			
52,5	22,1	38,1   43,5	5000					4290	3420	3090	2800	2560	2500	2500	2400	2250	2120	2000				
	23,8	41,2   47,1	5000					4720	3770	3410	3100	2840	2600	2500	2500	2480	2330	2200				
50,0	21,9	37,8   43,2	5000					4250	3380	3050	2770	2520	2500	2500	2380	2230	2100					
	23,6	40,9   46,8	5000					4670	3730	3370	3070	2800	2570	2500	2500	2450	2310					
47,5	23,2	40,1   45,9	5000					4560	3640	3290	2990	2730	2510	2500	2500	2400						
	24,8	42,9   47,5	5000					4940	3960	3580	3260	2980	2740	2530	2500	2500						
45,0	23,8	41,3   45,0	5000					4720	3780	3410	3110	2840	2610	2500	2500							
	25,5	44,3   45,0	5000					4110	3720	3390	3110	2860	2640	2500								
42,5	25,7	42,1	5000					4150	3760	3420	3140	2880	2700									
	27,6	42,1	5000					4530	4110	3750	3440	3170	2970									
40,0	27,2	39,6	5000					4450	4030	3680	3370	3150										
	29,3	39,6	5000					4860	4420	4040	3710	3460										
37,5	27,4	37,1	5000					4480	4060	3710	3450											
	29,5	37,1	5000					4910	4460	4070	3800											
35,0	27,3	34,6	5000					4460	4050	3750												
	29,5	34,6	5000					4900	4450	4120												
32,5	27,2	32,1	5000					4450	4100													
	29,4	32,1	5000					4890	4510													
30,0	27,8	29,6	5000					4650														
	29,6	29,6	5000																			

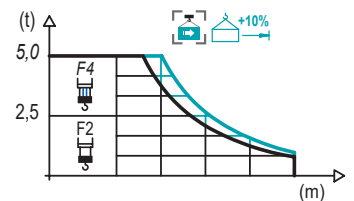


**DIAGRAMA DE CARGAS**

Load chart / Diagramme de charges / Lastdiagramm / Diagramma di carico / Диаграмма распределения нагрузки

**STM**

R	5,0 t		2,5 t		F4					F2										↔(m) ⇅(kg)		
	↔	⇅	↔	⇅	10,0	15,0	20,0	25,0	30,0	32,5	35,0	37,5	40,0	42,5	45,0	47,5	50,0	52,5	55,0		57,5	60,0
60,0	17,1	30,6	5000					4170	3200	2570	2320	2110	1930	1780	1640	1520	1410	1310	1220	1140	1070	1000
	18,2	32,6	5000					4480	3450	2770	2510	2290	2100	1930	1780	1650	1540	1430	1340	1250	1170	1100
57,5	18,5	33,1	5000					4570	3520	2820	2560	2330	2140	1970	1820	1690	1570	1460	1370	1280	1200	
	19,7	35,4	5000					4920	3800	3060	2770	2530	2320	2140	1980	1840	1720	1600	1500	1400	1320	
55,0	21,1	38,0	5000					4120	3320	3020	2760	2540	2340	2170	2020	1880	1760	1650	1550			
	22,7	40,8	5000					4470	3610	3290	3010	2770	2560	2370	2210	2060	1930	1810	1700			
52,5	22,5	40,5	5000					4440	3590	3270	2990	2750	2540	2360	2190	2050	1920	1800				
	24,2	43,6	5000					4820	3910	3560	3260	3000	2780	2580	2400	2250	2110	1980				
50,0	22,4	40,2	5000					4400	3560	3240	2960	2730	2520	2340	2170	2030	1900					
	24,1	43,3	5000					4790	3880	3530	3240	2980	2760	2560	2390	2230	2090					
47,5	23,8	42,9	5000					4730	3830	3490	3200	2940	2720	2530	2350	2200						
	25,7	46,3	5000					4180	3810	3500	3220	2980	2770	2590	2420							
45,0	24,6	44,3	5000					4910	3980	3620	3320	3060	2830	2630	2450							
	26,6		5000					4350	3960	3640	3350	3110	2890	2700								
42,5	27,0		5000					4440	4050	3710	3420	3170	2950									
	29,3		5000					4860	4430	4070	3760	3480	3240									
40,0	28,6		5000					4740	4330	3970	3670	3400										
	31,1		5000					4750	4360	4030	3740											
37,5	28,9		5000					4780	4370	4010	3700											
	31,3		5000					4790	4410	4070												
35,0	28,8		5000					4770	4360	4000												
	31,3		5000					4790	4400													
32,5	28,8		5000					4770	4350													
	31,3		5000					4780														
30,0	29,5		5000					4900														
	30,0		5000																			

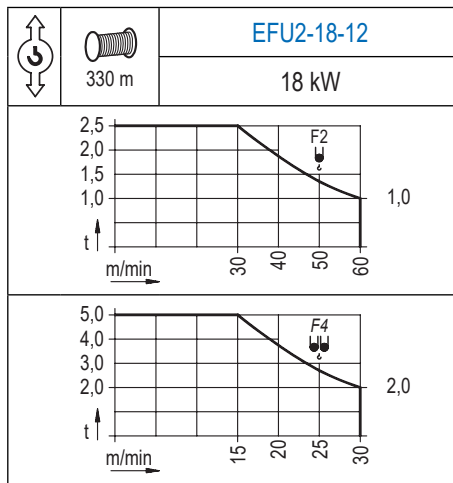


Datos válidos hasta 100 m de ABG. Para alturas mayores consultar / Valid data up to 100 m HUH. Additional heights on request / Données valables jusqu'à 100 m HSC. Pour des autres hauteurs, merci de nous consulter / Gültige Daten bis zu 100 m HH. Bei höheren Hakenhöhen nachfragen / Dati validi fino a 100 m ASG. Per altezze superiori consultare Comansa / Допустимые данные до 100 м ВПК. Для более высоких высот консультируйтесь

# MECANISMOS

Mechanisms / Mécanismes / Antriebe / Meccanismi / Механизмы

1100 Series



	<b>CFU-2.2</b>
	2,2 kW
0 ⇔ 80 m/min	

	<b>GFU-5.5</b>
	2x 5,5 kW
0 ⇔ 0,7 rpm	

	<b>TS2-5.5</b>
	2x 55 Nm
	20 m/min
	1XR51 3XR51

	<b>TRA-7.5</b>
	2x 75 Nm
	20 m/min
	5XR71

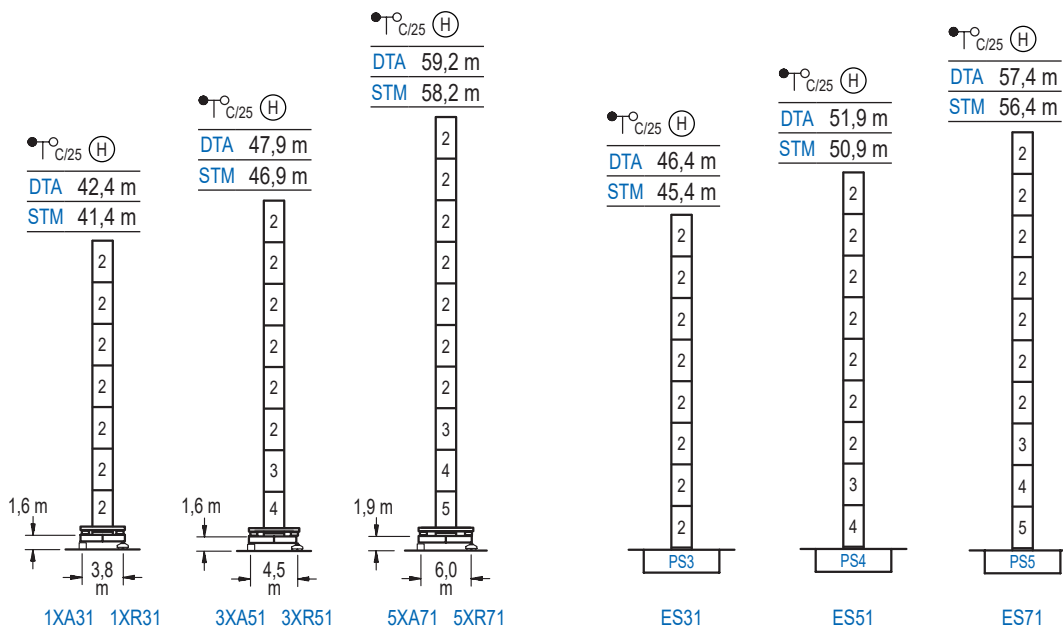
Elevación / Hoist / Levage / Hub / Sollevamento / Тип механизма (подъем)	Carro / Trolley / Chariot / Laufkatze / Carrolo / Грузовая тележка	Giro / Slewing / Rotation / Drehbewegung / Rotazione / Поворот	Traslación / Travel / Translation / Verfahrbewegung / Traslazione / Ход	Tensión de alimentación / Operating voltage / Tension de service / Betriebsspannung / Tensione di alimentazione / Напряжение источника питания	Potencia requerida / Required power / Puissance requise / Benötigte Leistung / Potenza richiesta / требуемая мощность
EFU2-18-12	CFU-2.2	(2x) GFU-5.5	(2x) TS2-5.5 (2x) TRA-7.5	400 V 3 ph 50 Hz	29 kVA

Opcional / Optional / En option / Kaufoption / Opzionale / Опционально
*

## ALTURAS BAJO GANCHO

Heights under hook / Hauteurs sous crochet / Hakenhöhen / Altezza sotto gancio / Высота под крюком

∅ 1,6 m



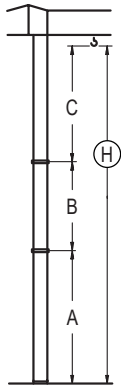
n° Ref. ∅ h
2 S13 1,6 5,5
3 TS14 1,6 5,5
4 S14 1,6 5,5
5 TS15 1,6 5,5
6 S15 1,6 5,5
1x S13 = 1x S13M
1x S15 = 1x S15M

Otras zonas de viento o alturas superiores consultar / Other wind zones or additional hook heights on request / Autres zones de vent ou des hauteurs supplémentaires sur demande / Andere Windzonen oder weitere Hakenhöhen auf Anfrage / Per zone con velocità del vento particolari o altezze superiori consultare il fabbricante / При других ветренных зонах о при большой высоте проконсультируйтесь с нами

## GRÚA ARRIOSTRADA

Braced crane / Grue à entretoisement / Abgespannter Kran / Gru ancorata / Наращиваемый кран

Ø 1,6 m



DTA (H) $\frac{C}{25}$	1XA31	3XA51	5XA71
A max A min	29,1 18,1	34,6 18,1	45,9 29,4
B max B min	- 16,5	22,0 16,5	22,0 16,5
C max	35,3	35,3	35,3
H max	64,4	86,4	103,2

STM (H) $\frac{C}{25}$	1XA31	3XA51	5XA71
A max A min	29,1 18,1	34,6 18,1	45,9 29,4
B max B min	- 16,5	22,0 16,5	22,0 16,5
C max	34,3	34,3	34,3
H max	63,4	85,4	102,2

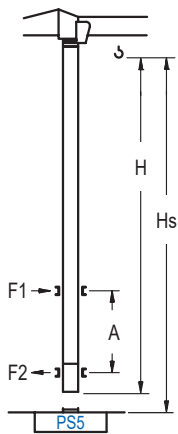
DTA (H) $\frac{C}{25}$	ES31	ES51	ES71
A max A min	33,1 16,6	38,6 22,1	44,1 27,6
B max B min	- 16,5	22,0 16,5	22,0 16,5
C max	35,3	35,3	35,3
H max	68,4	90,4	101,4

STM (H) $\frac{C}{25}$	ES31	ES51	ES71
A max A min	33,1 16,6	38,6 22,1	44,1 27,6
B max B min	- 16,5	22,0 16,5	22,0 16,5
C max	34,3	34,3	34,3
H max	67,4	89,4	100,4

## GRÚA TREPADORA

Internal climbing crane / Grue avec cage de télescopage intérieure / Kran mit klettern im Gebäude / Gru in rampante in cavedio / Кран с самоподъемом

Ø 1,6 m



DTA (H) $\frac{C}{25}$	Hs < 400 m	
	A max (m)	A min (m)
43,9 m S13J + 5x S13 + TS14 + TS15 + CLS15-08	16,8	11,0
38,4 m S13J + 4x S13 + TS14 + TS15 + CLS15-08	14,1	9,0
32,9 m S13J + 3x S13 + TS14 + TS15 + CLS15-08	11,4	7,0

STM (H) $\frac{C}{25}$	Hs < 400 m	
	A max (m)	A min (m)
42,9 m S13J + 5x S13 + TS14 + TS15 + CLS15-08	16,8	11,0
37,4 m S13J + 4x S13 + TS14 + TS15 + CLS15-08	14,1	9,0
31,9 m S13J + 3x S13 + TS14 + TS15 + CLS15-08	11,4	7,0

Ref.	Ø	h
S13	1,6	5,5
TS14	1,6	5,5
TS15	1,6	5,5
CLS15-08	1,6	3,1
1x S13 = 1x S13M		

Otras zonas de viento, alturas superiores, arriostramientos o trepado interno consultar / Other wind zones, additional hook heights, tie frames or internal climbing on request / Autres zones de vent, des hauteurs supplémentaires, entretoisements ou grues avec cage de télescopage intérieure, sur demande / Andere Windzonen, weitere Hakenhöhen, Abspannungen zum Gebäude oder Klettern im Gebäude auf Anfrage / Per zone con velocità del vento particolari, altezze superiori, ancoraggi o rampante in cavedio, consultare il fabbricante / При других ветренных зонах, при большой высоте, привязках к зданию или наращивании крана внутри здания проконсультируйтесь с нами