

2100 Series

DTA Doble Carro SR/DR Automático. / Double Trolley Automatic SR/DR. / Double Chariot SM/DM Automatique. / Doppel Katze mit automatischer Umschierung. / Carrello doppio SR/DR automatico. / Автоматическое переключение на двоянную каретку.

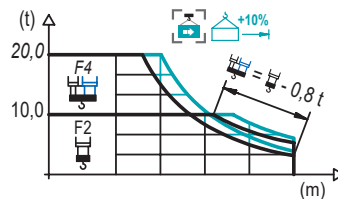
 EN 14439

DIAGRAMA DE CARGAS

Load chart / Diagramme de charges / Lastdiagramm / Diagramma di carico / Диаграмма распределения нагрузки

DTA

R	20,0 t			10,0 t			F4					F2					↔(m) ↑(kg)					
	↔	↔	↔	↔	↔	↔	15,0	20,0	25,0	30,0	35,0	40,0	45,0	50,0	55,0	60,0		65,0	70,0	75,0	80,0	
80	19,8 21,5	36,3 39,4	39,0 42,4	20000	19800 20000	15380 16850	12490 13700	10440 11480	9730 10000	8550 9360	7620 8340	6860 7520	6230 6830	5690 6250	5240 5750	4840 5320	4500 4950					
75	21,4 23,2	39,2 42,7	42,2 45,9	20000	20000	16760 18380	13630 14970	11420 12560	10000 10770	9320 10000	8310 9110	7480 8210	6800 7460	6220 6830	5730 6300	5300 5830						
70	25,4 27,7	46,8 51,0	50,5 55,0	20000	20000	16610 18270	13960 15370	12000 13220	10480 11560	10000 10240	9110 10000	8290 9110	7590 8350	7000 7700								
65	28,1 30,6	51,8 56,6	55,9 61,1	20000	20000	18580 20000	15640 17220	13460 14840	11770 12990	10420 11520	10000 10330	9270 10000	8500 9350									
60	29,5 32,1	54,5 59,3	58,9	20000	20000	19620 20000	16530 18160	14230 15650	12450 13710	11040 12170	10000 10920	9800 10000										
55	30,4 33,0	54,3 54,3		20000	20000	17110 18740	14740 16160	12900 14170	11450 12580	10400 11440												
50	30,1 32,7	49,3 49,3		20000	20000	16940 18580	14590 16020	12770 14040	11500 12650													
45	30,6 33,3	44,3 44,3		20000	20000	17210 18900	14830 16300	13200 14520														
40	30,8 33,5	39,3 39,3		20000	20000	17320 19040	15200 16720															
30	29,3 29,3	29,3 29,3		20000	20000																	

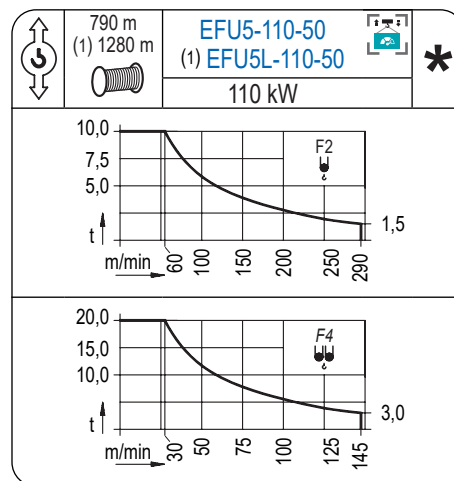
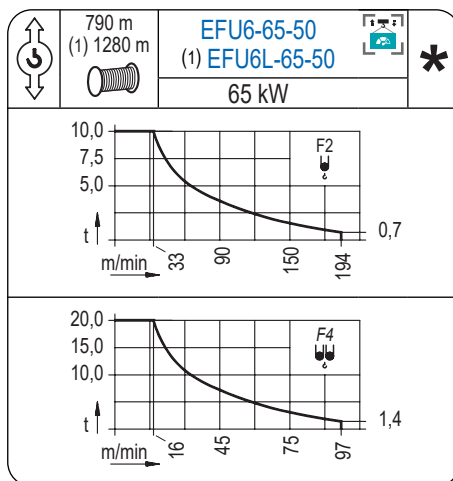
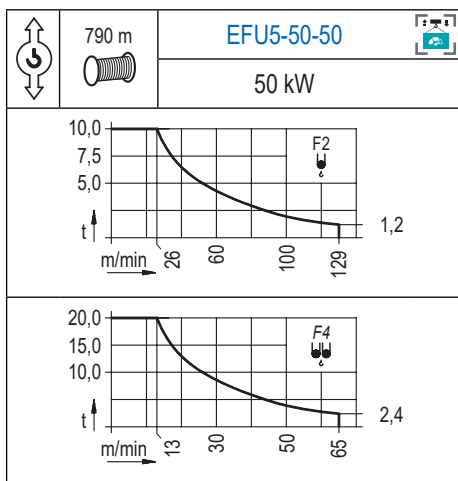


Datos válidos hasta 100 m de ABG. Para alturas mayores consultar / Valid data up to 100 m HUH. Additional heights on request / Données valables jusqu'à 100 m HSC. Pour des autres hauteurs, merci de nous consulter / Gültige Daten bis zu 100 m HH. Bei höheren Hakenhöhen nachfragen / Dati validi fino a 100 m ASG. Per altezze superiori consultare Comansa / Допустимые данные до 100 м ВПК. Для более высоких высот консультируйтесь

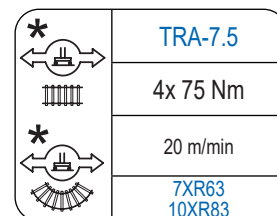
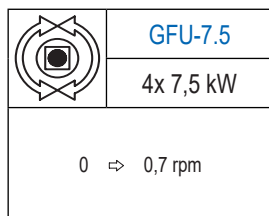
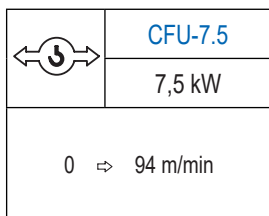
MECANISMOS

Mechanisms / Mécanismes / Antriebe / Meccanismi / Механизмы

2100 Series



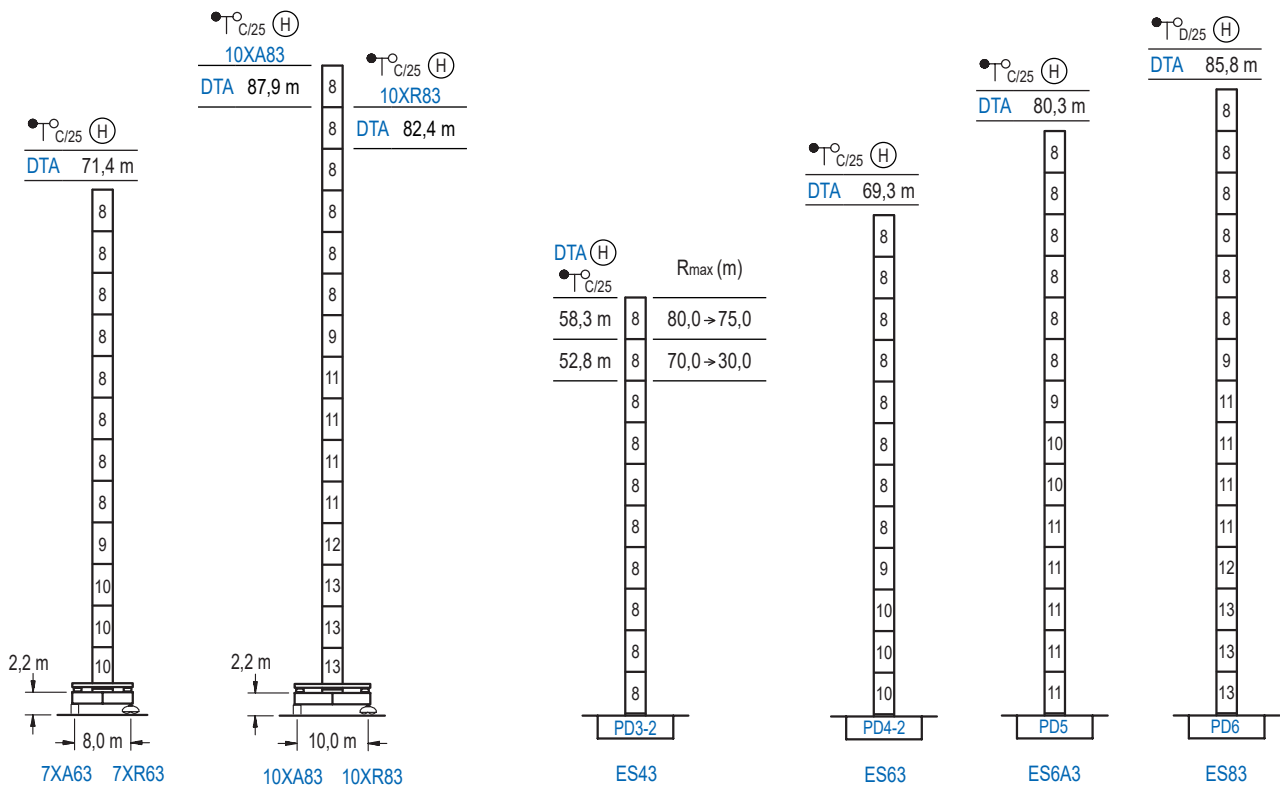
(1) Para mecanismos de alta capacidad de cable consultar cargas. / For mechanisms with high drum capacity, request loads. / Pour des mécanismes avec une grande capacité de câble il faut consulter. / Für Hubmechanismen mit hoher Kabelkapazität, Lastdiagramm anfragen. / Gru con tamburo ad alta capacità di avvolgimento fune, consultare il diagramma di carico. / Проконсультируйтесь о нагрузках при механизмах с большей вместимостью кабеля.



Elevación / Hoist / Levage / Hub / Sollevamento / Тип механизма (подъем)	Carro / Trolley / Chariot / Laufkatze / Carrello / Грузовая тележка	Giro / Slewing / Rotation / Drehbewegung / Rotazione / Поворот	Traslación / Travel / Translation / Verfahrbewegung / Traslazione / Ход	Tensión de alimentación / Operating voltage / Tension de service / Betriebsspannung / Tensione di alimentazione / Напряжение источника питания	Potencia requerida / Required power / Puissance requise / Benötigte Leistung / Potenza richiesta / требуемая мощность
EFU5-50-50	CFU-7.5	(4x) GFU-7.5	(4x) TRA-7.5	400 V 3 ph 50 Hz	80 kVA
EFU6-65-50					95 kVA
EFU6L-65-50					95 kVA
EFU5-110-50					140 kVA
EFU5L-110-50					140 kVA

Opcional / Optional / En option / Kaufoption / Opzionale / Опционально

*

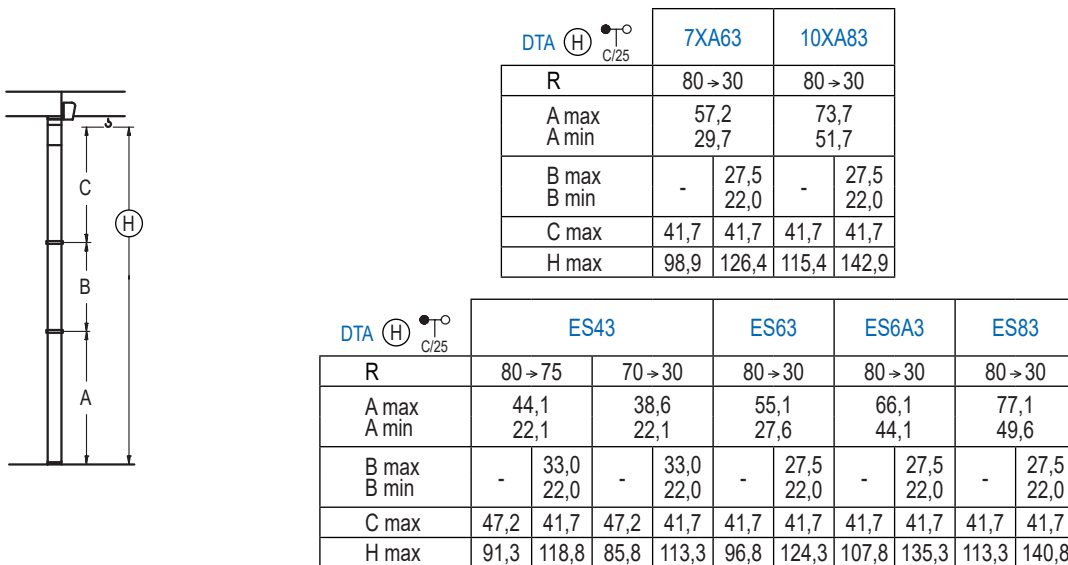


n°	Ref.	∅	h	n°	Ref.	∅	h
8	D33	2,5	5,5	11	D35	2,5	5,5
9	TD34	2,5	5,5	12	TD36B	2,5	5,5
10	D34	2,5	5,5	13	D36B	2,5	5,5
1x D33 = 1x D33M							

GRÚA ARRIOSTRADA

Braced crane / Grue à entretoisement / Abgespannter Kran / Gru ancorata / Нарастиваемый кран

∅ 2,5 m

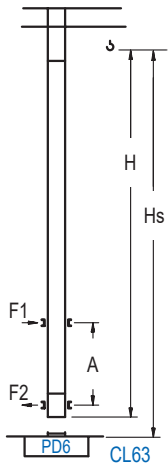


Otras zonas de viento, alturas superiores, arriostramientos o trepado interno consultar / Other wind zones, additional hook heights, tie frames or internal climbing on request / Autres zones de vent, des hauteurs supplémentaires, entretoisements ou grues avec cage de télescopage intérieure, sur demande / Andere Windzonen, weitere Hakenhöhen, Abspannungen zum Gebäude oder Klettern im Gebäude auf Anfrage / Per zone con velocità del vento particolari, altezze superiori, ancoraggi o rampante in cavedito, consultare il fabbricante / При других ветренных зонах, при большой высоте, привязках к зданию или наращивании крана внутри здания проконсультируйтесь с нами

GRÚA TREPADORA

Internal climbing crane / Grue avec cage de télescopage intérieure / Kran mit klettern im Gebäude / Gru in rampante in cavedio / Кран с самоподъемом

Ø 2,5 m



DTA (H) C/25

	Hs < 400 m	
	A max (m)	A min (m)
62,0 m 5x D33 + TD34 + 4x D34A + CLD34A-24	21,9	10,0
56,5 m 4x D33 + TD34 + 4x D34A + CLD34A-24	19,1	8,0
51,0 m 3x D33 + TD34 + 4x D34A + CLD34A-24	16,4	8,0

Ref.	Ø (m)	h (m)
D33	2,5	5,5
TD34	2,5	5,5
D34A	2,5	5,5
CLD34A-24	2,5	3,8
1x D33 = 1x D33M		

Otras zonas de viento, alturas superiores, arriostamientos o trepado interno consultar / Other wind zones, additional hook heights, tie frames or internal climbing on request / Autres zones de vent, des hauteurs supplémentaires, entretoisements où grues avec cage de télescopage intérieure, sur demande / Andere Windzonen, weitere Hakenhöhen, Abspannungen zum Gebäude oder Klettern im Gebäude auf Anfrage / Per zone con velocità del vento particolari, altezze superiori, ancoraggi o rampante in cavedio, consultare il fabbricante / При других ветренных зонах, при большой высоте, привязках к зданию или наращивании крана внутри здания проконсультируйтесь с нами

2100 Series