

AM5-45	AM5-45	AM5-30	AM5-22	AM5-27	AM5-15	AM5-05
AM5-45	AM5-45	AM5-30	AM5-27	AM5-15	AM5-05	
AM5-45	AM5-45	AM5-30	AM5-22	AM5-27	AM5-15	
AM5-45	AM5-45	AM5-30	AM5-22	AM5-27		
AM5-45	AM5-45	AM5-30	AM5-15			
AM5-45	AM5-45	AM5-30	AM5-22			
AM5-45	AM5-45	AM5-30				

Rmax	20,0	22,5	25,0	27,5	30,0	32,5	35,0	37,5	40,0	m
STF	2500	2250	2000	1750	1600	1500	1300	1100	1000	kg
F2	2500	2470	2200	1920	1760	1650	1430	1210	1100	kg
STA	2750	2150	1900	1650	1500	1400	1200	1000	900	kg
F4-F2	2750	2360	2090	1810	1650	1540	1320	1100	990	kg

STF Simple Carro sin SR/DR. / Simple Trolley without SR/DR. / Simple Chariot sans SM/DM. / Einfach Katze ohne Umscheuerung. / Carrello singolo senza SR/DR. / Одиная каретка, без смены.
 STA Simple Carro SR/DR Automático. / Simple Trolley Automatic SR/DR. / Simple Chariot SM/DM Automatique. / Einfach Katze mit automatischer Umscheuerung. / Carrello singolo SR/DR automatico. / Автоматическое переключение на одинарную каретку.

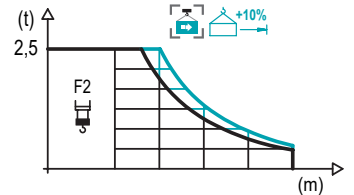


DIAGRAMA DE CARGAS

Load chart / Diagramme de charges / Lastdiagramm / Diagramma di carico / Диаграмма распределения нагрузки

STF

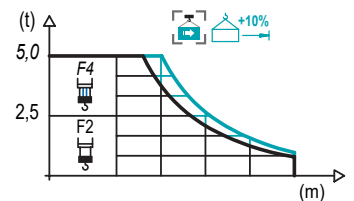
R	2,5 t ⚖	F2														↔(m) ↓(kg)
		7,5	10,0	12,5	15,0	17,5	20,0	22,5	25,0	27,5	30,0	32,5	35,0	37,5	40,0	
40,0	18,3 19,8						2500 2500	2260 2470	1980 2160	1750 1920	1570 1720	1420 1550	1290 1410	1180 1290	1080 1190	1000 1100
37,5	18,6 20,1					2500	2300 2500	2010 2190	1780 1950	1590 1740	1440 1580	1310 1440	1200 1310	1100 1210		
35,0	19,9 21,5				2500	2480 2500	2170 2380	1930 2110	1730 1890	1560 1710	1420 1560	1300 1430				
32,5	20,8 22,6					2500	2290 2500	2030 2230	1820 2000	1650 1810	1500 1650					
30,0	20,3 22,0						2500	2230 2440	1970 2170	1770 1940	1600 1760					
27,5	20,1 21,8							2500	2200 2410	1950 2140	1750 1920					
25,0	20,5 22,3								2500	2250 2480	2000 2200					
22,5	20,5 22,3									2500	2250 2470					
20,0	20,0 20,0										2500	2500				


DIAGRAMA DE CARGAS

Load chart / Diagramme de charges / Lastdiagramm / Diagramma di carico / Диаграмма распределения нагрузки

STA

R	5,0 t ⚖	2,5 t ⚖	F4					F2									↔(m) ↓(kg)
			7,5	10,0	12,5	15,0	17,5	20,0	22,5	25,0	27,5	30,0	32,5	35,0	37,5	40,0	
40,0	9,9 10,6	18,0 19,2	5000	4950 5000	3820 4120	3090 3340	2580 2790	2200 2380	1910 2070	1670 1820	1490 1620	1330 1450	1200 1310	1080 1190	990 1080	900 990	
37,5	10,0 10,7	18,2 19,5		5000	3870 4180	3130 3390	2610 2830	2230 2420	1930 2100	1700 1850	1510 1640	1350 1470	1210 1330	1100 1210	1000 1100		
35,0	10,7 11,4	19,4 20,8		5000	4170 4510	3370 3660	2820 3060	2410 2620	2090 2280	1840 2010	1640 1790	1470 1610	1320 1450	1200 1320			
32,5	11,1 12,0	20,2 21,8		5000	4370 4750	3550 3860	2970 3230	2540 2770	2200 2410	1940 2120	1730 1890	1580 1700	1450 1540				
30,0	10,8 11,7	19,7 21,3		5000	4250 4620	3450 3530	2880 3140	2460 2520	2140 2190	1880 1930	1670 1720	1500 1540					
27,5	10,7 11,5	19,5 21,0		5000	4200 4560	3400 3700	2840 3100	2430 2650	2110 2310	1860 2030	1650 1810						
25,0	10,9 11,8	19,9 21,5		5000	4290 4680	3480 3800	2910 3180	2480 2720	2160 2370	1900 2090							
22,5	10,9 11,8	19,8 21,4		5000	4270 4660	3460 3780	2900 3170	2470 2710	2150 2360								
20,0	11,0 11,9			5000	4320 4720	3500 3840	2920 3210	2500 2750									



Datos válidos hasta 100 m de ABG. Para alturas mayores consultar / Valid data up to 100 m HUH. Additional heights on request / Données valables jusqu'à 100 m HSC. Pour des autres hauteurs, merci de nous consulter / Gültige Daten bis zu 100 m HH. Bei höheren Hakenhöhen nachfragen / Dati validi fino a 100 m ASG. Per altezze superiori consultare Comansa / Допустимые данные до 100 м ВПК. Для более высоких высот проконсультируйтесь

MECANISMOS

Mechanisms / Mécanismes / Antriebe / Meccanismi / Механизмы

ES3-18-12
18 kW

F2	m/min	I 8	II 32	III 64
	kg	2500	2500	1300

F4	m/min	I 4	II 16	III 32
	kg	5000	5000	2600

ES3-13-12
13 kW

F2	m/min	I 6	II 24	III 48
	kg	2500	2500	1300

F4	m/min	I 3	II 12	III 24
	kg	5000	5000	2600

EFU2-18-12
18 kW

CS2-1.9
1,9 kW

16 m/min
48 m/min

CFU-2.2
2,2 kW

0 ⇔ 80 m/min

GR-6.5
65 Nm

0 ⇔ 0,8 rpm

TS2-3.0 2x 30 Nm
TS2-4.5 2x 45 Nm
TS2-5.5 2x 55 Nm

20 m/min

XR0H XR2H XR3H-A

Elevación / Hoist / Leve / Hub / Sollevamento / Тип механизма (подъем)	Carro / Trolley / Chariot / Laufkatze / Carrelo / Грузовая тележка	Giro / Slewing / Rotation / Drehbewegung / Rotazione / Поворот	Traslación / Travel / Translation / Verfahrbewegung / Traslazione / Ход	Tensión de alimentación / Operating voltage / Tension de service / Betriebsspannung / Tensione di alimentazione / Напряжение источника питания	Potencia requerida / Required power / Puissance requise / Benötigte Leistung / Potenza richiesta / требуемая мощность
ES3-18-12	CS2-1.9	GR-6.5	(2x) TS2-3.0	400 V	24 kVA
ES3-13-12			(2x) TS2-4.5	3 ph	19 kVA
EFU2-18-12	CFU-2.2		(2x) TS2-5.5	50 Hz	24 kVA

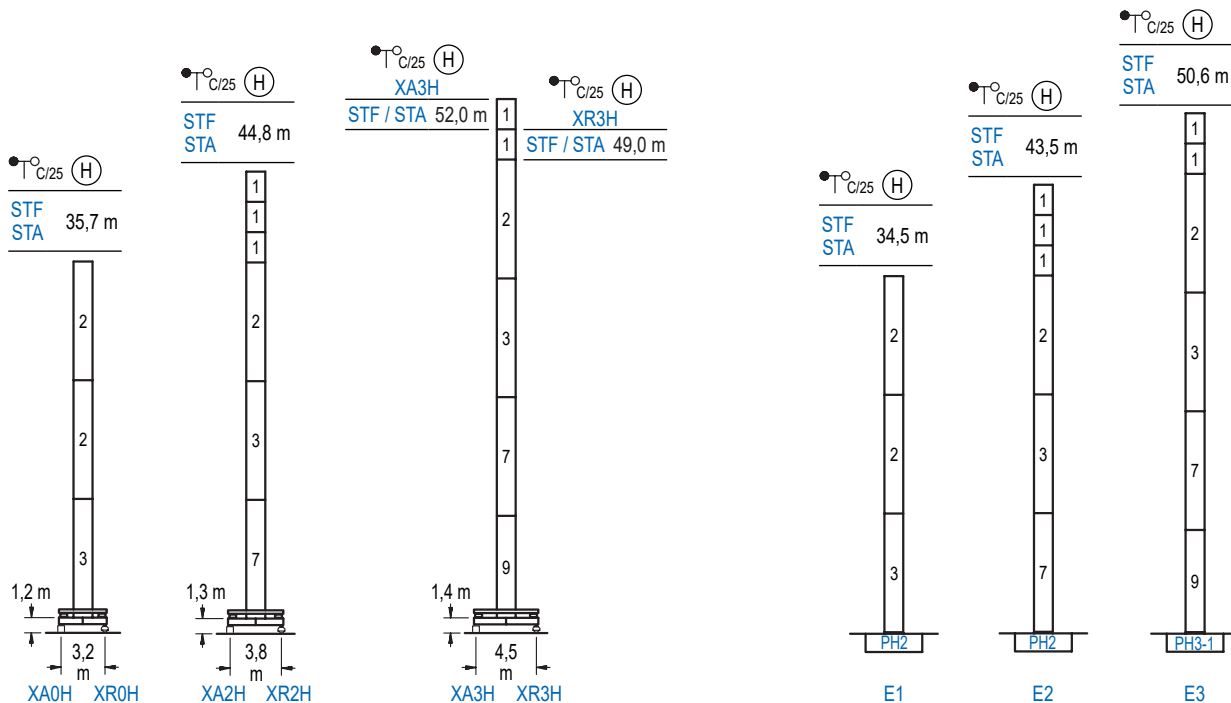
Optional / Optionale / Опционально

*

ALTURAS BAJO GANCHO

Heights under hook / Hauteurs sous crochet / Hakenhöhen / Altezza sotto gancio / Высота под крюком

∅ 1,2 m



n°	Ref.	∅	h	n°	Ref.	∅	h
1	MH111	1,2	3,0	7	MH124A	1,2	11,8
2	MH114	1,2	11,8	9	MT123	1,2	10,1
3	MH114A	1,2	11,8				
MH114 = 4x MH111 - 0,2 m							

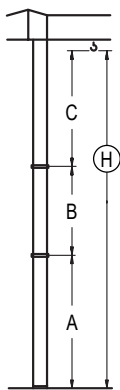
Otras zonas de viento o alturas superiores consultar / Other wind zones or additional hook heights on request / Autres zones de vent ou des hauteurs supplémentaires sur demande / Andere Windzonen oder weitere Hakenhöhen auf Anfrage / Per zone con velocità del vento particolari o altezze superiori consultare il fabbricante / При других ветренных зонах о при большой высоте проконсультируйтесь с нами

GRÚA ARRIOSTRADA

Braced crane / Grue à entretoisement / Abgespannter Kran / Gru ancorata / Наращиваемый кран

∅ 1,2 m

500 Series



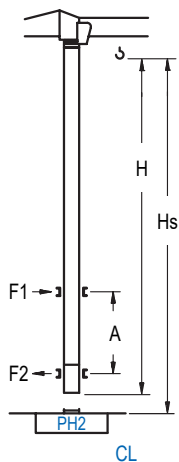
STF STA (H) C/25	XA0H	XA2H	XA3H
A max	30,8	39,7	46,9
A min	16,0	24,9	35,1
B max	-	21,0	21,0
B min	-	15,0	15,0
C max	27,2	27,2	27,2
H max	58,0	66,9	74,1

STF STA (H) C/25	E1	E2	E3
A max	29,6	38,4	45,5
A min	14,8	23,6	33,7
B max	-	21,0	21,0
B min	-	15,0	15,0
C max	27,2	27,2	27,2
H max	56,8	65,6	72,7

GRÚA TREPADORA

Internal climbing crane / Grue avec cage de télescope intérieure / Kran mit klettern im Gebäude / Gru in rampante in cavedio / Кран с самоподъемом

∅ 1,2 m



STF STA (H) C/25	Hs < 300 m	
	A max (m)	A min (m)
43,3 m 5x MH111 + MH121A + 4x MH121 + 4x MT12-3A + CL20A	12,0	8,0
40,3 m 5x MH111 + MH121A + 3x MH121 + 4x MT12-3A + CL20A	12,0	8,0
37,3 m 5x MH111 + MH121A + 2x MH121 + 4x MT12-3A + CL20A	12,0	7,0

Ref.	∅	h
MH111	1,2	3,0
MH121A	1,2	3,0
MH121	1,2	3,0
MT12-3A	1,2	2,9
CL20A	1,2	2,6

Otras zonas de viento, alturas superiores, arriostramientos o trepado interno consultar / Other wind zones, additional hook heights, tie frames or internal climbing on request / Autres zones de vent, des hauteurs supplémentaires, entretoisements ou grues avec cage de télescope intérieure, sur demande / Andere Windzonen, weitere Hakenhöhen, Abspannungen zum Gebäude oder Klettern im Gebäude auf Anfrage / Per zone con velocità del vento particolari, altezze superiori, ancoraggi o rampante in cavedio, consultare il fabbricante / При других ветренных зонах, при большой высоте, привязках к зданию или наращивании крана внутри здания проконсультируйтесь с нами