

STF Simple Carro sin SR/DR. / Simple Trolley without SR/DR. / Simple Chariot sans SM/DM. / Einfach Katze ohne Umscheerung. / Carrello singolo senza SR/DR. / Одиная каретка, без смены.

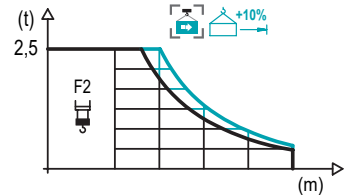
STA Simple Carro SR/DR Automático. / Simple Trolley Automatic SR/DR. / Simple Chariot SM/DM Automatique. / Einfach Katze mit automatischer Umscheerung. / Carrello singolo SR/DR automatico. / Автоматическое переключение на одинарную каретку.

## DIAGRAMA DE CARGAS

Load chart / Diagramme de charges / Lastdiagramm / Diagramma di carico / Диаграмма распределения нагрузки

STF

R	2,5 t 🚛	F2															↔(m) ↓(kg)
		10,0	12,5	15,0	17,5	20,0	22,5	25,0	27,5	30,0	32,5	35,0	37,5	40,0	42,5	45,0	
45,0	20,6 22,2					2500 2500	2260 2460	2000 2190	1800 1960	1620 1780	1480 1620	1360 1480	1250 1370	1150 1270	1070 1180	1000 1100	
42,5	21,0 22,7					2500	2310 2500	2050 2240	1840 2010	1660 1820	1520 1660	1390 1520	1280 1400	1180 1300	1100 1210		
40,0	21,9 23,7					2500	2430 2500	2160 2350	1940 2110	1750 1910	1600 1740	1460 1600	1350 1480	1250 1370			
37,5	24,0 26,0						2500	2380 2500	2140 2350	1940 2130	1770 1940	1660 1790	1500 1650				
35,0	23,7 25,7						2500	2350 2500	2110 2310	1910 2100	1740 1920	1600 1760					
32,5	24,3 26,4						2500	2420 2500	2180 2390	1970 2170	1800 1980						
30,0	24,6 26,8						2500	2460 2500	2210 2430	2000 2200							
27,5	25,0 27,2							2500 2500	2250 2470								
25,0	25,0 25,0							2500 2500									
22,5	22,5 22,5							2500 2500									
20,0	20,0 20,0							2500 2500									

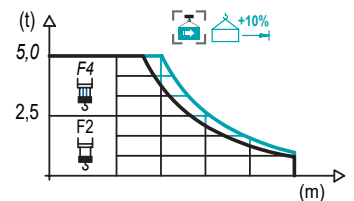


## DIAGRAMA DE CARGAS

Load chart / Diagramme de charges / Lastdiagramm / Diagramma di carico / Диаграмма распределения нагрузки

STA

R	5,0 t 🚛	2,5 t 🚛	F4					F2										↔(m) ↓(kg)
			10,0	12,5	15,0	17,5	20,0	22,5	25,0	27,5	30,0	32,5	35,0	37,5	40,0	42,5	45,0	
45,0	11,1 11,8	20,2 21,6	5000 5000	4360 4690	3530 3810	2950 3190	2530 2730	2200 2380	1930 2100	1720 1870	1540 1680	1390 1520	1270 1380	1160 1260	1060 1160	980 1070	900 990	
42,5	11,3 12,1	20,5 22,0	5000 5000	4440 4800	3610 3900	3020 3260	2580 2800	2240 2440	1980 2150	1760 1910	1580 1720	1430 1560	1300 1420	1180 1300	1090 1190	1000 1100		
40,0	11,7 12,6	21,4 22,9	5000	4660 5000	3780 4080	3170 3420	2710 2930	2360 2560	2080 2260	1850 2010	1660 1810	1500 1640	1370 1500	1250 1370	1150 1260			
37,5	12,8 13,7	23,3 25,1	5000	5000	4160 4520	3490 3800	2990 3260	2610 2840	2300 2520	2050 2250	1850 2020	1680 1840	1530 1680	1400 1540				
35,0	12,6 13,5	23,0 24,8	5000	5000	4090 4450	3430 3740	2940 3210	2560 2800	2260 2480	2020 2210	1820 1990	1650 1810	1500 1650					
32,5	12,9 13,9	23,6 25,5	5000	5000	4210 4590	3530 3860	3030 3310	2640 2890	2330 2560	2080 2280	1880 2060	1700 1870						
30,0	13,0 14,1	23,8 25,8	5000	5000	4270 4660	3580 3910	3070 3360	2680 2930	2360 2590	2110 2320	1900 2090							
27,5	13,2 14,3	24,2 26,2	5000	5000	4340 4730	3640 3980	3120 3420	2720 2980	2410 2640	2150 2360								
25,0	13,2 14,3	24,1 26,2	5000	5000	4330 4730	3630 3990	3110 3420	2720 2980	2400 2640									
22,5	12,7 13,8		5000	5000	4150 4550	3480 3820	2980 3280	2600 2860										
20,0	12,8 13,9		5000	5000	4170 4580	3500 3840	3000 3300											



Datos válidos hasta 100 m de ABG. Para alturas mayores consultar / Valid data up to 100 m HUH. Additional heights on request / Données valables jusqu'à 100 m HSC. Pour des autres hauteurs, merci de nous consulter / Gültige Daten bis zu 100 m HH. Bei höheren Hakenhöhen nachfragen / Dati validi fino a 100 m ASG. Per altezze superiori consultare Comansa / Допустимые данные до 100 м ВПК. Для более высоких высот консультируйтесь

# MECANISMOS

Mechanisms / Mécanismes / Antriebe / Meccanismi / Механизмы

**ES3-18-12**  
18 kW

F2	m/min	I 8	II 32	III 64
	kg	2500	2500	1300

F4	m/min	I 4	II 16	III 32
	kg	5000	5000	2600

**ES3-13-12**  
13 kW

F2	m/min	I 6	II 24	III 48
	kg	2500	2500	1300

F4	m/min	I 3	II 12	III 24
	kg	5000	5000	2600

**EFU2-18-12**  
18 kW

**CS2-1.9**  
1,9 kW

16 m/min  
48 m/min

**CFU-2.2**  
2,2 kW

0 ⇔ 80 m/min

**GR-7.5**  
75 Nm

0 ⇔ 0,8 rpm

**TS2-3.0 TS2-4.5 TS2-5.5**

2x 30 Nm 2x 45 Nm 2x 55 Nm

20 m/min

XR0H XR2H XR3H XR3H-A

Elevación / Hoist / Levage / Hub / Sollevamento / Тип механизма (подъем)	Carro / Trolley / Chariot / Laufkatze / Carrelo / Грузовая тележка	Giro / Slewing / Rotation / Drehbewegung / Rotazione / Поворот	Traslación / Travel / Translation / Verfahrbewegung / Traslazione / Ход	Tensión de alimentación / Operating voltage / Tension de service / Betriebsspannung / Tensione di alimentazione / Напряжение источника питания	Potencia requerida / Required power / Puissance requise / Benötigte Leistung / Potenza richiesta / требуемая мощность
ES3-18-12	CS2-1.9	GR-7.5	(2x) TS2-3.0	400 V	24 kVA
ES3-13-12			(2x) TS2-4.5	3 ph	19 kVA
EFU2-18-12	CFU-2.2		(2x) TS2-5.5	50 Hz	24 kVA

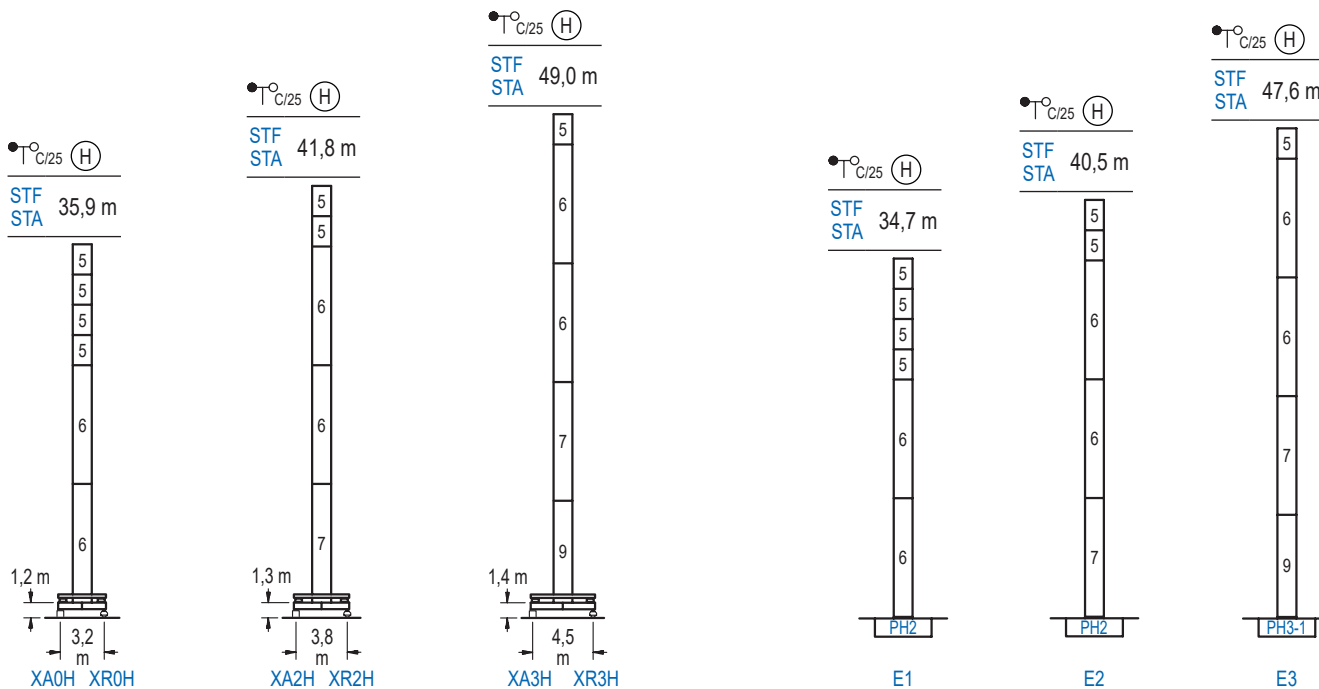
Optional / Optionale / Опционально

\*

## ALTURAS BAJO GANCHO

Heights under hook / Hauteurs sous crochet / Hakenhöhen / Altezza sotto gancio / Высота под крюком

∅ 1,2 m



	n°	Ref.	∅	h	n°	Ref.	∅	h
	5	MH121	1,2	3,0	9	MT123	1,2	10,1
	6	MH124-1	1,2	11,8				
	7	MH124A	1,2	11,8				
MH124-1 = 4x MH121 - 0,2 m								

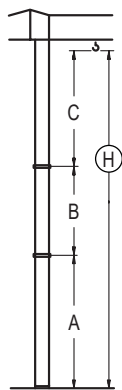
Otras zonas de viento o alturas superiores consultar / Other wind zones or additional hook heights on request / Autres zones de vent ou des hauteurs supplémentaires sur demande / Andere Windzonen oder weitere Hakenhöhen auf Anfrage / Per zone con velocità del vento particolari o altezze superiori consultare il fabbricante / При других ветренных зонах о большой высоте проконсультируйтесь с нами

## GRÚA ARRIOSTRADA

Braced crane / Grue à entretoisement / Abgespannter Kran / Gru ancorata / Наращиваемый кран

∅ 1,2 m

500 Series



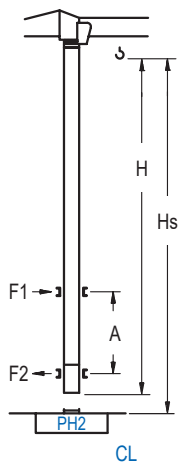
STF STA	(H) C/25	XA0H	XA2H	XA3H
A max		30,8	36,9	44,1
A min		16,0	16,1	23,3
B max		-	21,0	21,0
B min		-	12,0	12,0
C max		27,2	27,2	27,2
H max		58,0	63,9	71,3

STF STA	(H) C/25	E1	E2	E3
A max		26,6	35,6	42,7
A min		14,8	14,8	21,9
B max		-	21,0	21,0
B min		-	12,0	12,0
C max		27,2	27,2	27,2
H max		56,8	62,8	69,9

## GRÚA TREPADORA

Internal climbing crane / Grue avec cage de télescopage intérieure / Kran mit klettern im Gebäude / Gru in rampante in cavedio / Кран с самоподъемом

∅ 1,2 m



STF STA	(H) C/25	Hs < 300 m	
		A max (m)	A min (m)
43,3 m 10x MH121 + 4x MT12-3A + CL20A		12,0	9,0
40,3 m 9x MH121 + 4x MT12-3A + CL20A		12,0	8,0
37,3 m 8x MH121 + 4x MT12-3A + CL20A		12,0	7,0

Ref.	∅	h
MH121	1,2	3,0
MT12-3A	1,2	2,9
CL20A	1,2	2,6

Otras zonas de viento, alturas superiores, arriostramientos o trepado interno consultar / Other wind zones, additional hook heights, tie frames or internal climbing on request / Autres zones de vent, des hauteurs supplémentaires, entretoisements ou grues avec cage de télescopage intérieure, sur demande / Andere Windzonen, weitere Hakenhöhen, Abspannungen zum Gebäude oder Klettern im Gebäude auf Anfrage / Per zone con velocità del vento particolari, altezze superiori, ancoraggi o rampante in cavedio, consultare il fabbricante / При других ветренных зонах, при большой высоте, привязках к зданию или наращивании крана внутри здания проконсультируйтесь с нами